

# モールドレスキュー 金型メンテナンス



名古屋精密金型

## 復光職人

まずはご相談ください。  
様々なご提案をいたします。  
本社営業課:0562-84-7601  
アドレス: eigyo@nagoya-sk.co.jp

大型金型  
メンテナンス

出張  
メンテナンス

土、日、祝日  
メンテナンス

こんな  
ご要望にも  
お応えします!

特殊な金型も  
対応  
(ホットランナー等)

金型図面や  
データが  
無くてもOK!

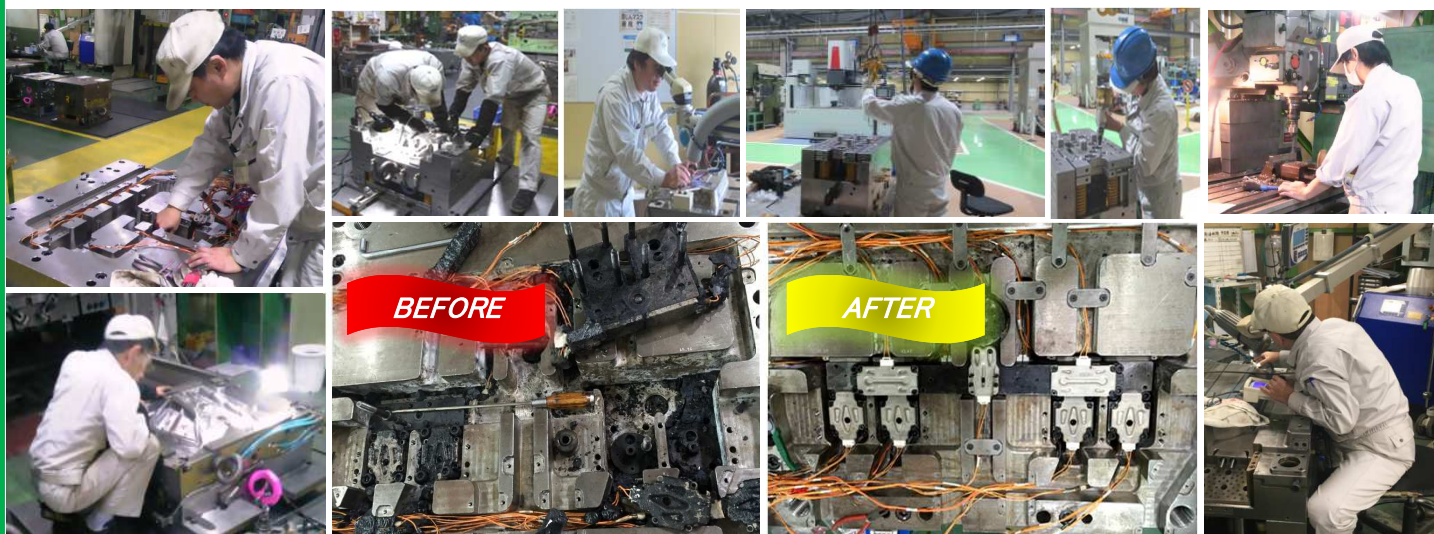
他メーカーの  
金型の設変も  
OK!

成形現場  
での  
不具合診断

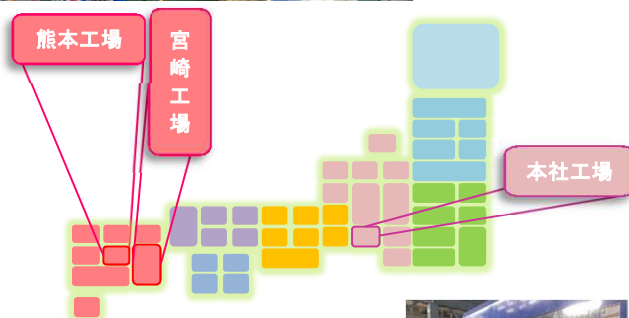
型キズ、サビ  
ミガキ修復

定期  
オーバーホールで  
故障を減少!

HPから問合せ



設備(一部)	本社工場	熊本工場	宮崎工場
天井クレーン	10t	15t	10t
ダイスポ	全工場完備 (DSP-1800M/SDP2015-200) 設備(最大): 2000×1500×1810 積載 15t		
レーザー溶接	全工場完備		
射出成形機	全工場完備 (260t~850t)		



### 株式会社 名古屋精密金型

本社工場 〒470-2102 愛知県知多郡東浦町大字緒川字北鶴根66-5 TEL:(0562)84-7601  
 熊本工場 〒869-1102 熊本県菊池郡菊陽町原水字上大谷3802-32 TEL:(096)233-9555  
 宮崎工場 〒889-4222 宮崎県えびの市大字小田1350 TEL:(0984)35-2931



熊本工場  
J910E II W 射出成形機